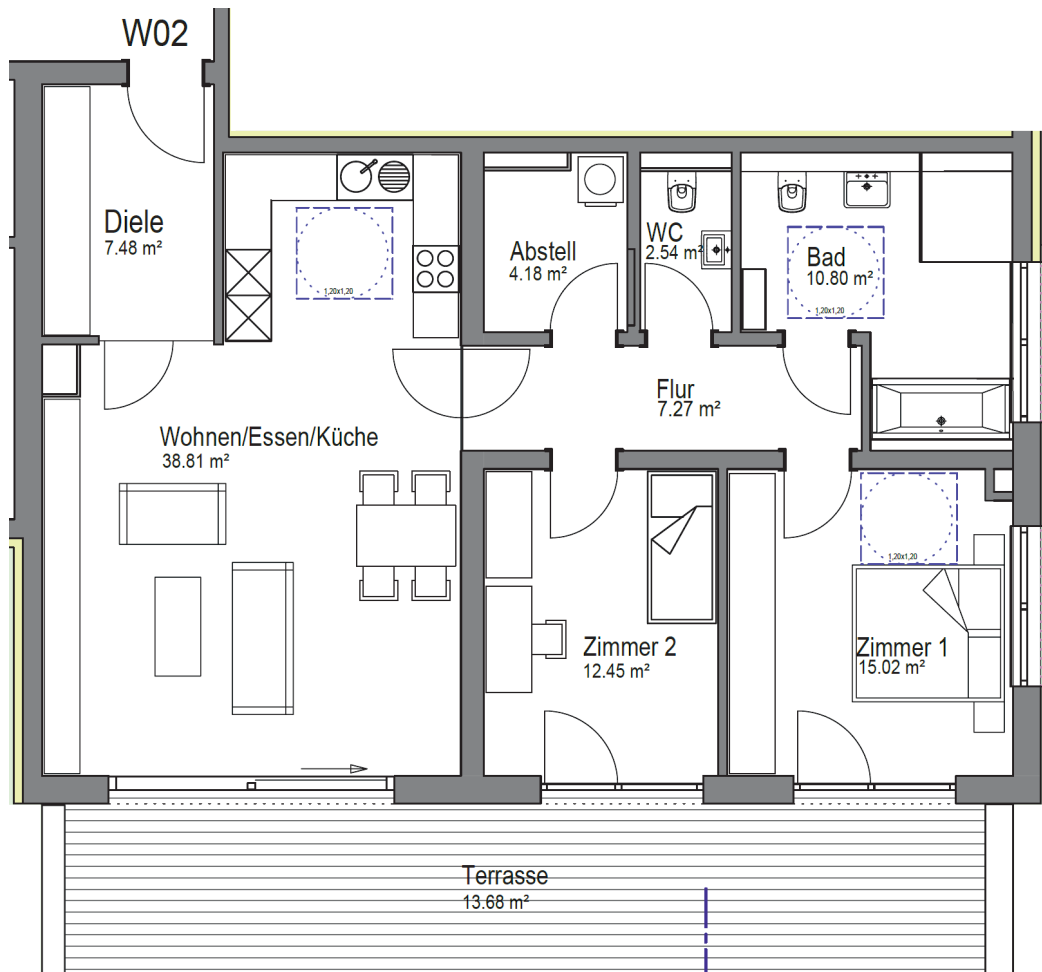
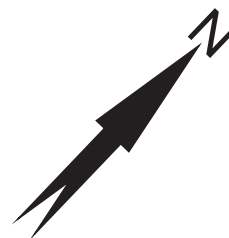


WOHNEN AM HOYERBERG LINDAU / BODENSEE



Lage im Objekt:



Bauträgermaßnahme
Mehrfamilienhaus mit Tiefgarage
Im Wiesengrund 1
88131 Lindau (Bodensee)

3-Zimmer-Wohnung Nr. 02 | 111,3 m²
Gartengeschoss mit Terrasse und Garten
M 1_100