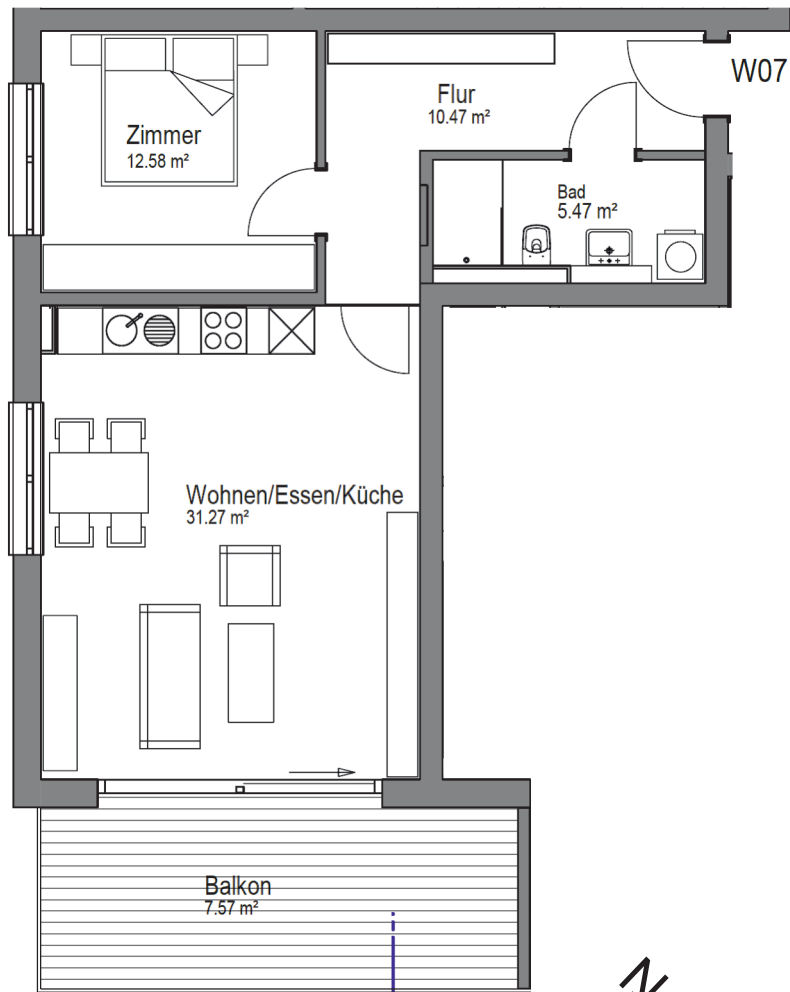
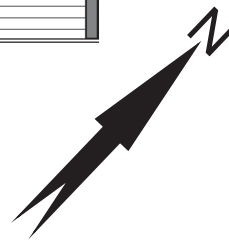


WOHNEN AM HOYERBERG LINDAU / BODENSEE



Lage im Objekt:



Bauträgermaßnahme
Mehrfamilienhaus mit Tiefgarage
Im Wiesengrund 1
88131 Lindau (Bodensee)

2-Zimmer-Wohnung Nr. 07 | 66,7 m²
Obergeschoss mit Balkon
M 1_100