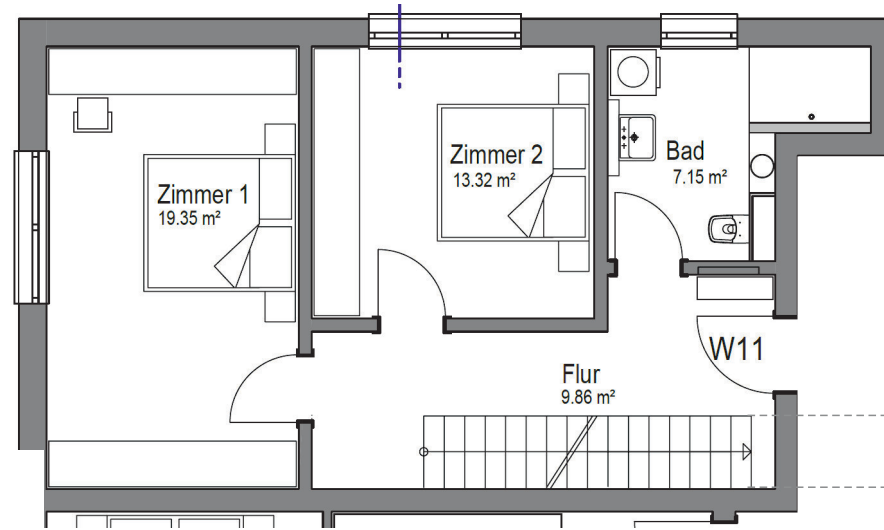
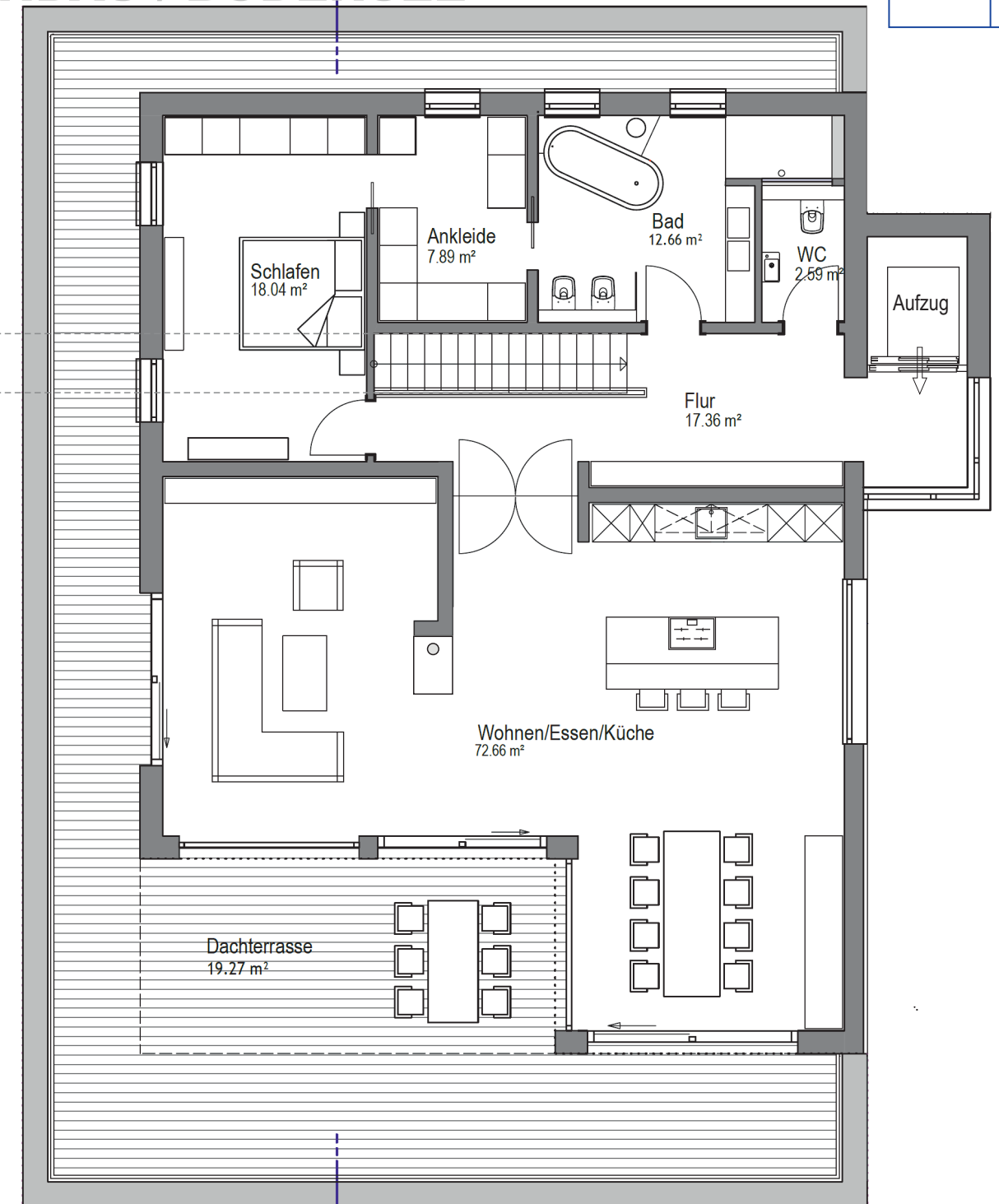


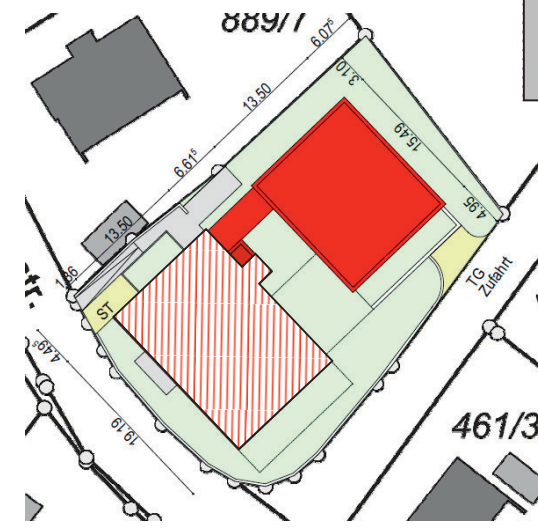
# WOHNEN AM HOYERBERG LINDAU / BODENSEE



Obergeschoss  
Maisonette mit zweitem Eingang  
(im DG Aufzug direkt in die Wohnung)  
M 1\_100



Lage im Objekt:



Bauträgermaßnahme  
Mehrfamilienhaus mit Tiefgarage  
**Im Wiesengrund 1**  
88131 Lindau (Bodensee)

**4-Zimmer-Wohnung Nr. 11 | 197,9 m<sup>2</sup>**  
Ober- und Dachgeschoss mit Dachterrasse  
M 1\_100